



Newton ed i dottori: sarò fisico in sanità

Leonardo Chiatti, ASL Viterbo

5° Congresso Nazionale AnFea – Brescia 23/05/19



H SPEDALI CIVILI



SOLDATO · IGNOTO

DEGNO · FIGLIO · DI · VNA · STIRPE · PRODE
E · DIVNA · MILLENARIA · CIVILTÀ · RESISTETTE
INFLESSIBILE · NELLE · TRINCEE · PIV · CONTESE
PRODIGO · IL · SUO · CORAGGIO · NELLE · PIV ·
CIVENTI · BATTAGLIE · E · CADDE · COMBATTENDO
SENZA · ALTRO · PREMIO · SPERARE · CHE · LA
VITTORIA · E · LA · GRANDEZZA · DELLA · PATRIA
XXIV · MAGGIO · MCMXV · IV · NOVEMBRE · MCXVII



Fisici medici nel SSN

REGIONE	Abitanti	Fisici medici (FM)	Fisici medici TI	Fisici Medici TD	FM/milioni ab	SC
Trentino	537.416	17 (17)	16	1	31,6 (31,6)	1
Valle D'Aosta	127.884	3 (3)	3	0	23,5 (23,5)	0
Umbria	894.762	18 (18)	15	3	20,1 (20,1)	1
Toscana	3.752.654	74 (62)	67	7	19,7 (16,5)	9
Liguria	1.583.263	31 (31)	31	0	19,6 (19,6)	3
Lombardia	9.794.520	197 (121)	165	32	20,1 (12,4)	11
Friuli-Venezia Giulia	1.227.122	23 (23)	21	2	18,7 (18,7)	3
Emilia Romagna	4.450.508	82 (76)	71	11	18,4 (17,0)	8
Marche	1.550.796	28 (28)	23	5	18,1 (18,1)	3
Piemonte	4.552.765	64 (58)	64	0	14,1 (12,7)	6
Basilicata	576.619	8 (8)	5	3	13,9 (13,9)	0
Alto Adige	518.518	6,5 (6,5)	6,5	0	12,5 (12,5)	1
Lazio	5.892.425	79 (43)	63	16	13,4 (7,3)	3
Sardegna	1.663.286	22 (22)	21	1	13,2 (13,2)	1
Abruzzo	1.331.574	16 (16)	15	1	12,0 (12,0)	1
Sicilia	5.092.080	59 (50)	45	14	11,6 (9,8)	2
Puglia	4.090.105	47 (38)	39	8	11,5 (9,3)	1
Veneto	4.927.596	54 (46)	53	1	11,0 (9,3)	5
Molise	313.348	2 (2)	1	1	6,4 (6,4)	0
Campania	5.861.529	37 (28)	26	11	6,3 (4,7)	0
Calabria	1.976.631	11 (10)	10	1	5,6 (5,1)	2
Totale	60.795.612	879 (707)	761	118	14,5 (11,8)	61
Differenza (2018-2017)%		5,5%	10,2%	-17,5%	5,5%	

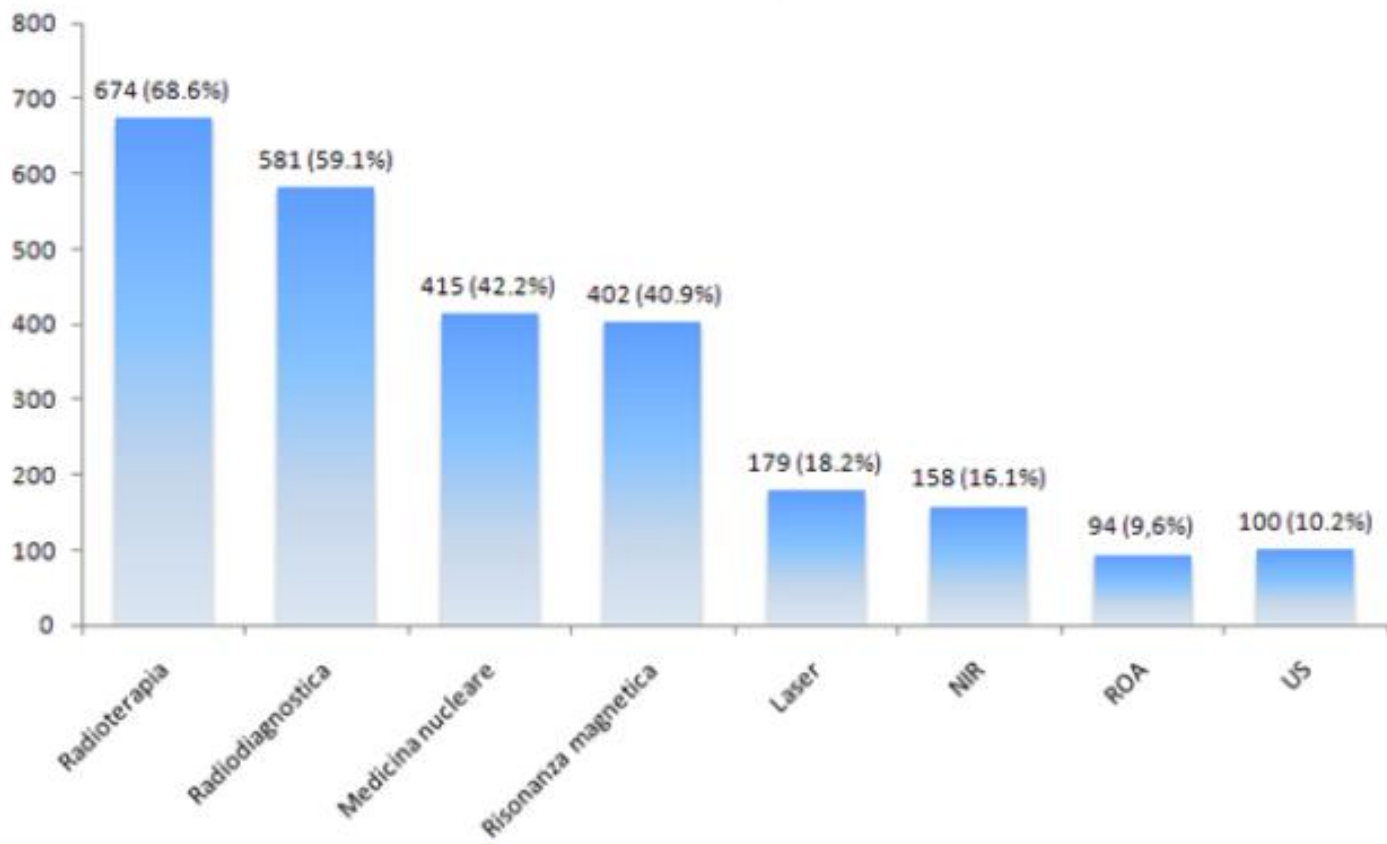
- Il numero dei FM include quelli che lavorano nel SSN (dati in rosso tra parentesi), SSN accreditato e strutture private non accreditate

** I TD includono anche quelli con contratti atipici (di varie tipologie) ma a tempo pieno

Strutture di Fisica sanitaria



REGIONE	Abitanti	Strutture Complesse FS	Strutture Semplici FS	Nuclei FS Aggregati	SC/SS Fisica Sanitaria PUBBLICHE	SC DM70/15
Trentino	537.416	1	0	0	1	1
Valle D'Aosta	127.884	0	1	0	1	0
Friuli-Venezia Giulia	1.227.122	3	0	0	3	2-3
Liguria	1.583.263	3	4	0	7	2-3
Emilia Romagna	4.450.508	8	4	0	11	4-8
Toscana	3.752.654	9	3	3	11	3-7
Lombardia	9.794.520	11	13	15	17	8-16
Marche	1.550.796	3	2	1	5	2-3
Umbria	894.762	1	3	0	4	1-2
Piemonte	4.552.765	6	5	1	9	4-8
Sardegna	1.663.286	1	1	6	2	1-2
Basilicata	576.619	0	1	1	1	1
Abruzzo	1.331.574	1	3	1	4	1-3
Alto Adige	518.518	1	0	0	1	1
Sicilia	5.092.080	2	5	13	7	4-9
Veneto	4.927.596	5	3	2	8	4-9
Lazio	5.892.425	3	10	8	11	5-10
Molise	313.348	0	1	0	1	0
Puglia	4.090.105	1	7	2	7	4-8
Calabria	1.976.631	2	1	0	3	2-3
Campania	5.861.529	0	6	7	6	5-10
Totale	60.795.612	61	73	60	120	
Totale SC/SS/Nuclei		194				



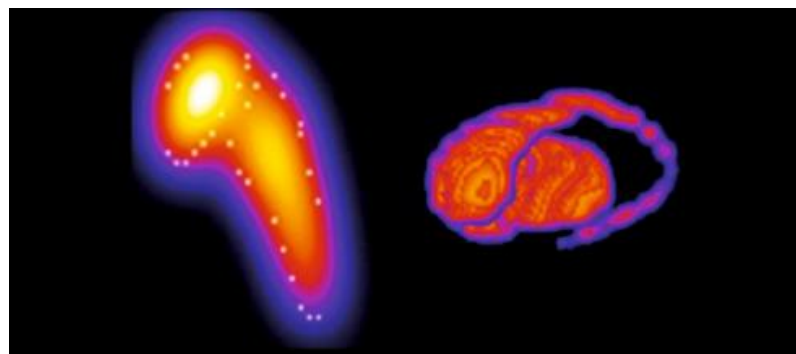
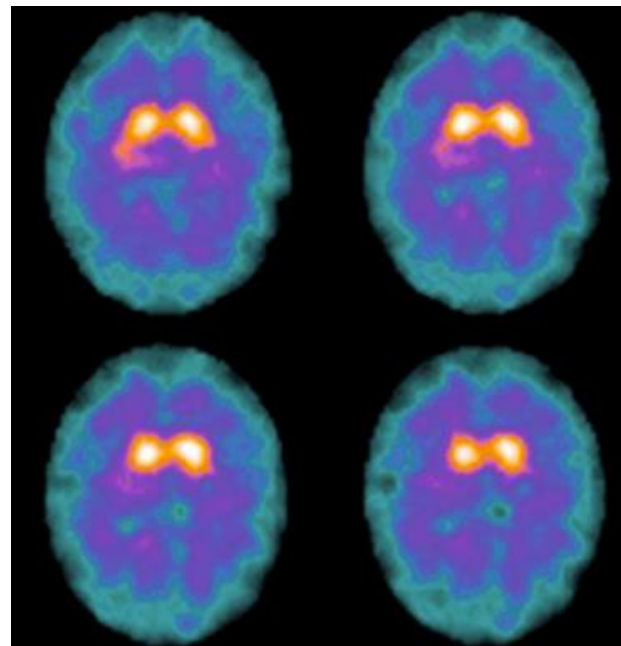
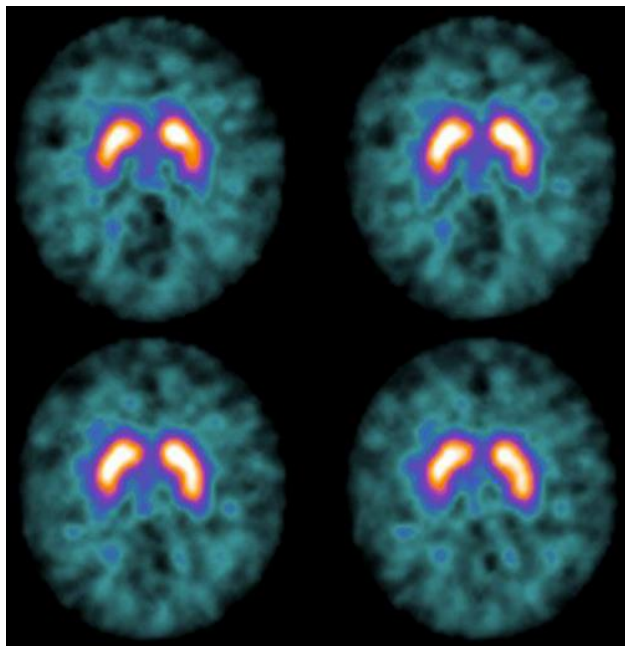
Analogie e differenze ...

Figura Prof.	Profilo Prof. SSN	Ruolo SSN	Compiti
Fisico Sanitario (Medico)	Dirigente Fisico	Sanitario	Gestione di processi rivolti al singolo utente – Qualità dei processi
Ingegnere Clinico	Dirigente Ingegnere	Tecnico	Funzionalità delle apparecchiature – Gestione tecnico- amministrativa parco apparecchiature
Ingegnere Biomedico	Industria/Univer sità/IRCCS		Ricerca Applicata

PARKINSON

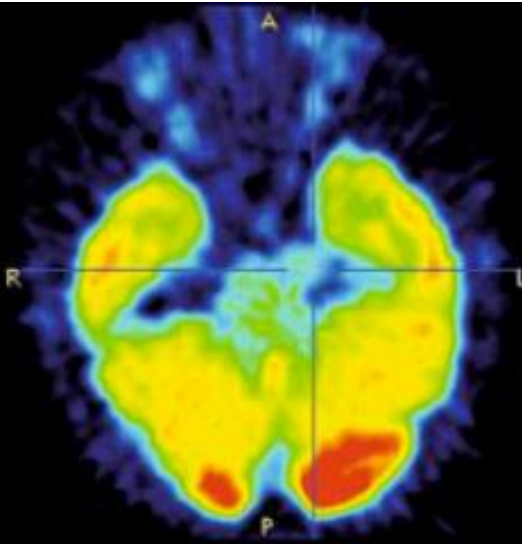
SN NORM

DX PATOLOGICO

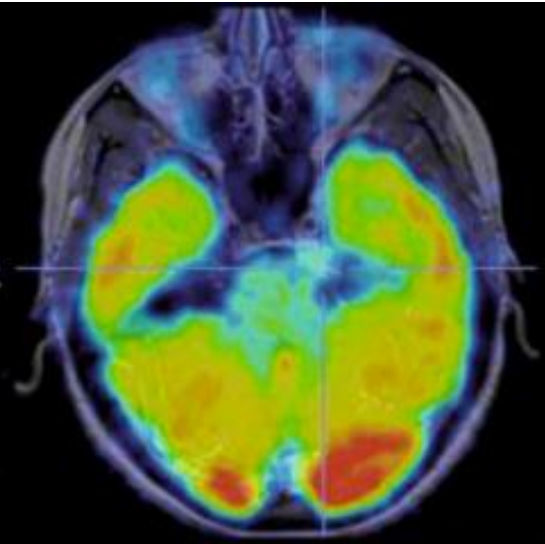




RM



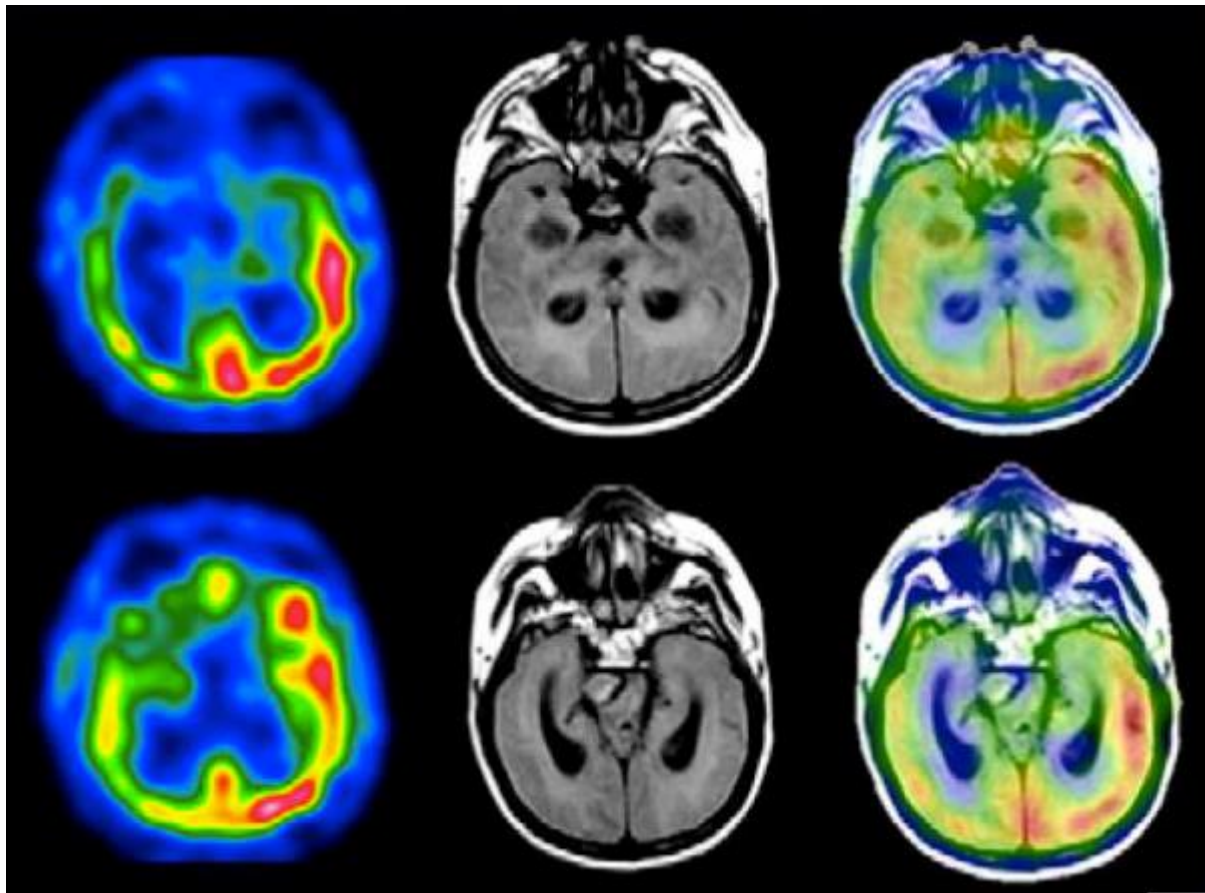
FDG PET



FUSIONE

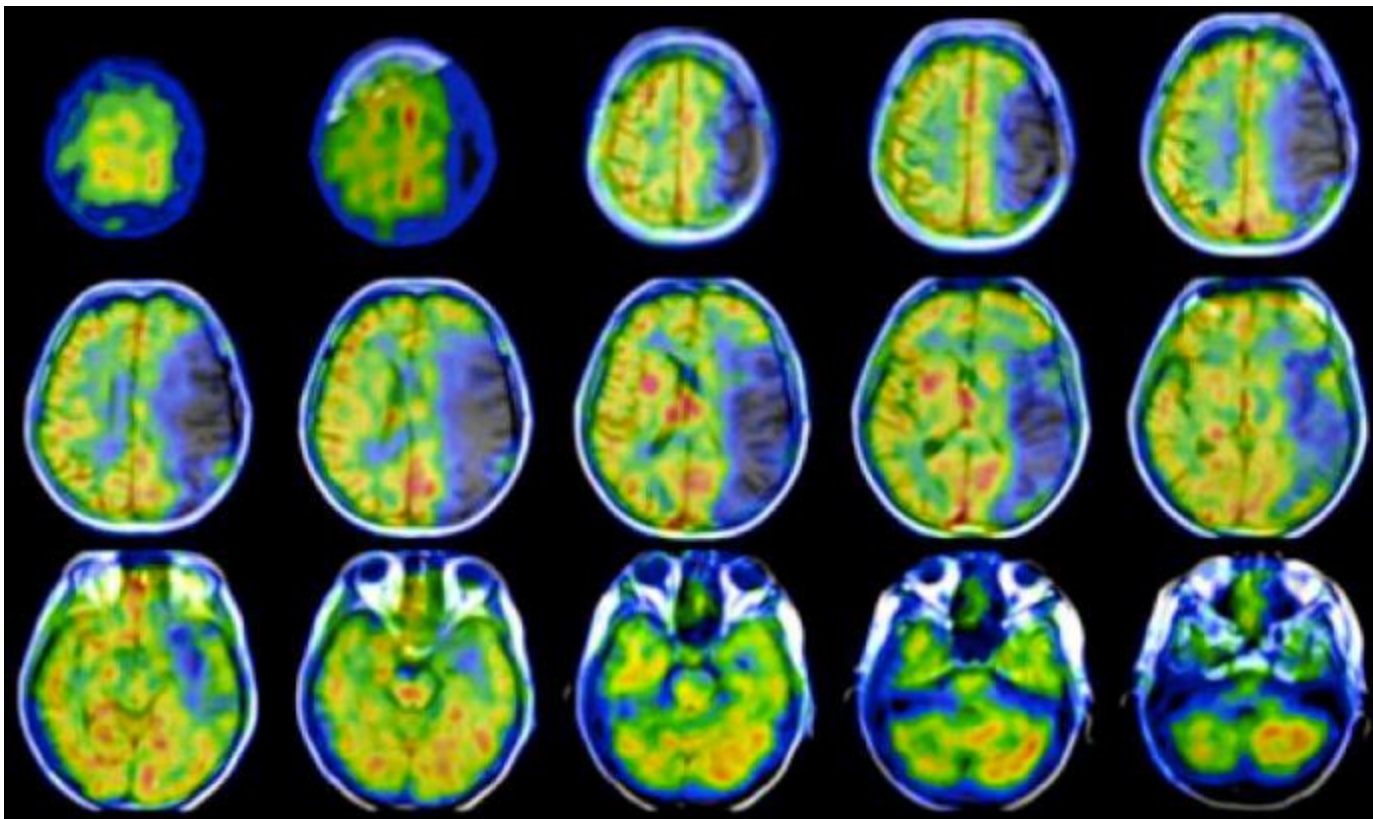
TRAUMA

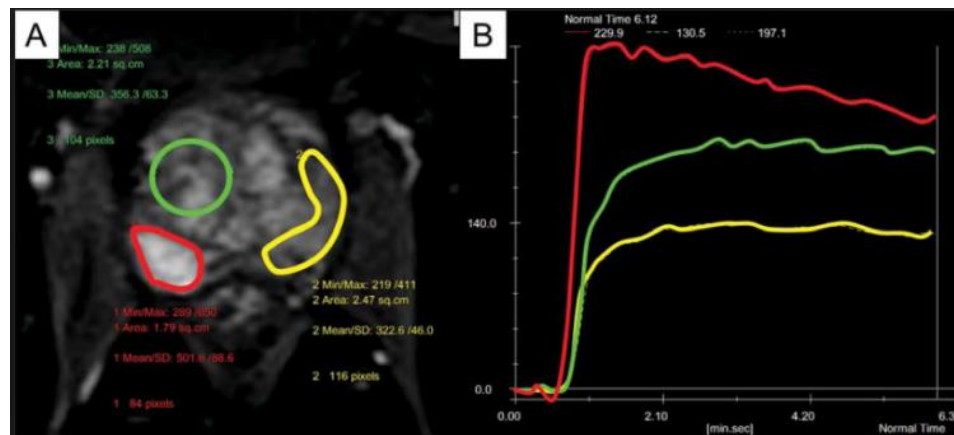
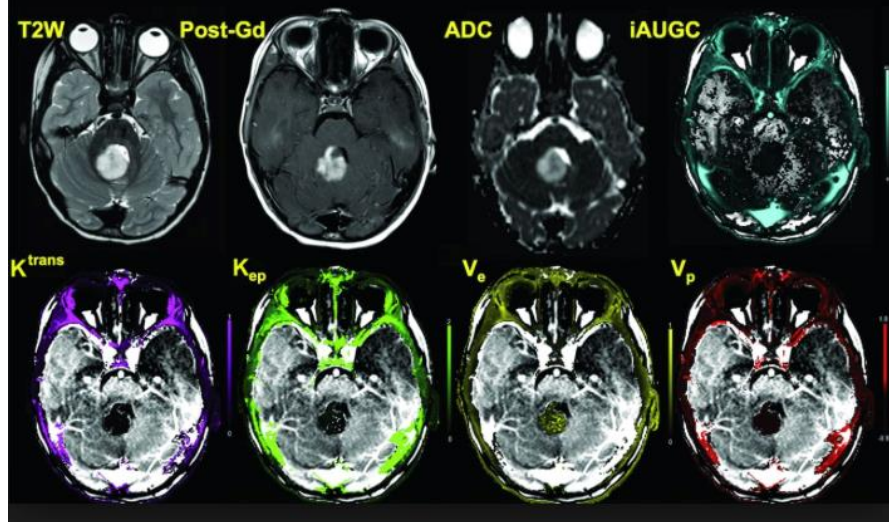
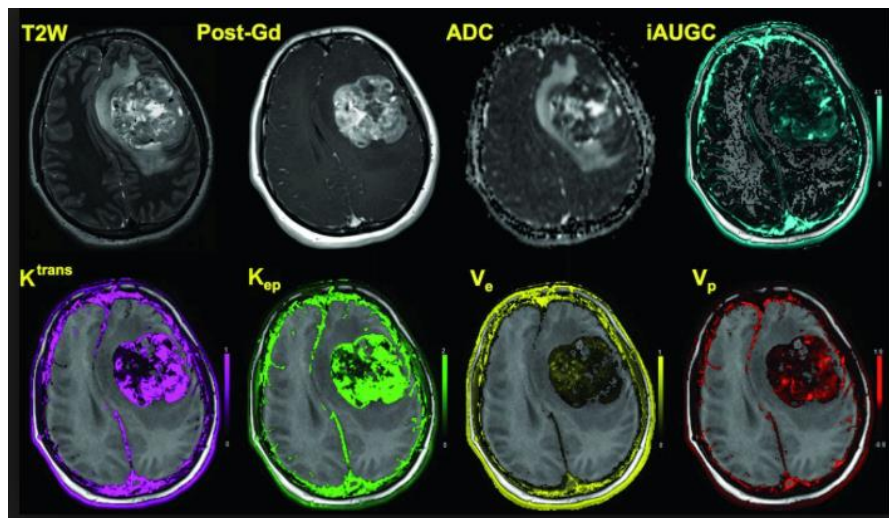
SPECT +
RM



Infarto
ACM

SPECT +
RM T1





Spettroscopia di Risonanza Magnetica

